



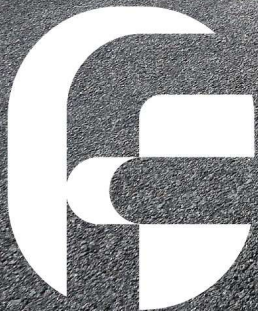
ยามาฮ่าเท่านั้น  
รับประกันถึงคืน 5 ปี  
หรือ 50,000 กม.\*



# ALL NEW fazzio

Hybrid / Connected

NEW *STYLE...*  
*MY GENERATION!*



NEW STYLE... MY GENERATION!

it's automatic  
ผู้นำอัตโนมัติ ตอน ยามาฮ่า

fazzio



**ไอ้... ไท ไทโลกหิ้น เป็นตัวเองให้เต็มที**

**ALL NEW YAMAHA FAZZIO HYBRID CONNECTED**  
New Trendy Scooter for New Generation

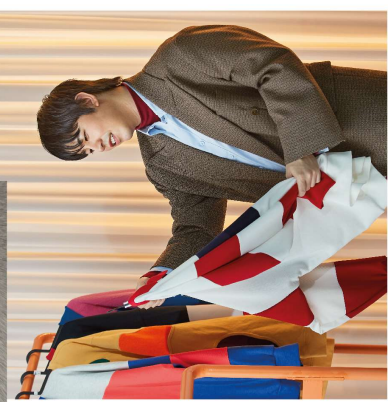
AQUA TURQUOISE



♥ 227 likes  
User050722#Milli #fazzio #125cc #New Generation



125



125 comments

**ใหม่... ยามาฮา ฟัชซิโอ ไฮบริด คอมเน็คเทด เจนใหม่... สีสันมีเยะ!**

ออกแบบดีไซน์ใหม่เพื่อก้าวทันเทรนด์ สดสีทัน ฟังก์ชัน พิสูจน์แล้วว่าคุณจะชอบ! ตกแต่งได้ตามสไตล์ของคุณ ตอบสนองทุกไลฟ์สไตล์ที่เป็นตัวเอง นำหนักเบา ขับขี่ง่าย คล่องตัว แรคดี ประหยัดน้ำมัน ด้วย**เครื่องยนต์สูบสองสูบ 125 ซีซี**

เหมาะสำหรับส่งกำลังแบบไฮบริด ล้ำไปกับ Y-Connect เชื่อมต่อกับยูทิลิตี้ และ**มีค่าใช้จ่ายบริการประกันมากกว่า 5 ปี หรือ 50,000 กิโลเมตร\*** ปีนี้แหละ... **คู่หูคนโปรดของคุณใหม่**

\*ราคาเบ็ดเสร็จที่โชว์รูม / ราคานี้รวมภาษีมูลค่าเพิ่ม

\*เงื่อนไขในการรับประกัน: 5 ปี หรือ 50,000 กิโลเมตร / ราคานี้รวมภาษีมูลค่าเพิ่ม

**Fazzio**

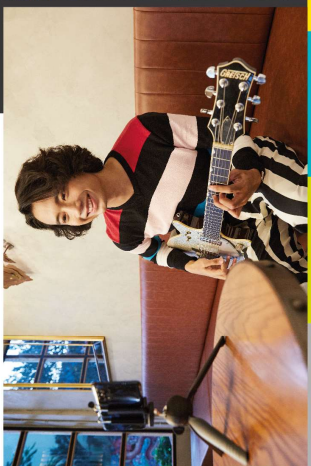
SMOKE GRAY





STYLE... MY GENERATION

CANDY RED



LEMON YELLOW



สก๊อตแฟชั่นที่เชื่อมกับโลกออนไลน์

ALL NEW  
YAMAHA FAZZIO  
HYBRID CONNECTED  
NEW STYLE...  
MY GENERATION

มีสไตล์... มีนวัตกรรม!

Fazzio



Tilly Birds and 67 others

125 comments

ภาพเพิ่มเติมเพื่อประโยชน์ในการใช้งาน



### CUSTOMIZED



สนุกกับการแต่งตัวที่  
กับ Street 'Work-out Fashion'  
และ 'Chill Out Touring'  
หรือสไตล์ที่ชื่นชอบ



### เชื่อมต่อชีวิตสามารถสุดล้ำ ด้วยระบบ Connectivity

เก็บข้อมูลเกี่ยวกับรถผ่าน CCU โดยสามารถเชื่อมต่อ  
Bluetooth เพื่อดูข้อมูลได้ทาง Y-Connect Application



### Y-Connect Application

#### แอปพลิเคชันสำหรับดูข้อมูลเกี่ยวกับรถ 9 ฟังก์ชัน

เพื่อความสะดวกสบายในการใช้งานสำหรับคนรุ่นใหม่ ทำงานเมื่อเชื่อมต่อ Y-Connect เท่านั้น

1. METER INDICATOR - แจ้งเตือนการคิดค่าเข้าที่จอดรถตามบ้านพัก
2. MAINTENANCE RECOMMEND - แจ้งเตือนการบำรุงรักษา
3. MALFUNCTION NOTIFICATION - แจ้งเตือนเครื่องยนต์ที่ผิดปกติ
4. FUEL CONSUMPTION - แสดงข้อมูลอัตราการสิ้นเปลืองน้ำมันเชื้อเพลิง
5. REVS DASHBOARD - แสดงมาตรวัดสมรรถนะรถ
6. PARKING LOCATION - แสดงตำแหน่งจอดรถล่าสุด
7. RANKING - แสดงอันดับในการขับขี่
8. RIDING LOG - บันทึกประวัติการขับขี่
9. CONTACT FORM - ช่องทางการติดต่อ Yamaha

### #NEW STYLE OF TRENDY DESIGN & SMART FEATURES

สไตล์ใหม่ ทั้งดีไซน์และฟังก์ชัน  
มันต้องเทรนด์ตีแบบที่...สุด



#### NEW STYLE...LCD DIGITAL METER

#มีตอร์แบบดิจิทัล สไตล์ใหม่... ดีไซน์เก๋หรู  
บอกข้อมูลทั้งหมด ความเร็ว / นาฬิกา / อัตราการประหยัด  
น้ำมัน / การเชื่อมต่อ Y-Connect / แสดงสภาพอากาศ  
และแจ้งเตือนเมื่อความ\* เมื่อทำการเชื่อมต่อ Y-Connect



#### NEW STYLE...LED HEADLIGHT

#ไฟหน้า-ไฟท้าย สไตล์ใหม่ ดีไซน์เก๋หรู  
รูปทรงเก๋ ทันสมัย สวยงามเจ๋งๆ ทุกมุมมอง



ที่สนุก แรงดี ประหยัดน้ำมัน  
ด้วยเครื่องยนต์ดับลูสเตอร์ 125 ซีซี  
ในสายระบบสายกำลังแบบไฮบริด!

เผาไหม้สมบูรณ์ ใช้พลังงานดีเยี่ยม ช่วยลดมลภาวะ  
พร้อมมอเตอร์ไฟฟ้าช่วยส่งกำลังตามรอบที่ตัว



สนุกอย่างปลอดภัย  
ด้วยระบบเบรก LIBS  
กระจายแรงเบรกอัตโนมัติ  
ช่วยลดระยะเบรกให้สั้นลง

### ACCESSORIES PORT #พอร์ตติดที่จุดอุปกรณ์เสริม... ก็ได้สไตล์สุดว้าว

ตกแต่งรถให้เพิ่มเติม หรือเสริมแรงช่วงข้างเพื่อการใช้งาน



### 17.8 L

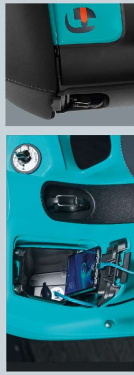


#### F-BOX 17.8 L

#กล่องเก็บของได้ขนาดใหญ่...เก็บของได้สบาย  
ขนาด 17.8 ลิตร

#### MOBILE CHARGING SOCKET

#ช่องต่อไฟชาร์จแบตเตอรี่มือถือ...สะดวกทุกที่  
พร้อมฝาปิด และช่องใส่ของข้างในหน้า



#### DOUBLE HOOK CARABINER

#ฮุกลำหับเทวของ 2 จุด...เพิ่มความสะดวก  
พร้อมพื้นที่วางตำแหน่งน้ำหนักวางพิเศษ



#### SMART KEY SYSTEM

#ระบบกุญแจอิเล็กทรอนิกส์ที่สะดวก และสมาร์ท  
(เฉพาะรุ่น BKF3) ไร้-คีย์ สำหรับห้องขี้นเครื่องบน / ปิดล็อคห้อง /  
ปลดล็อคเกาะได้เข้า พร้อมสัญญาณ ANSWER BACK

# ALL NEW Fazzio

Hybrid Connected

NEW STYLE...  
MY GENERATION!

SMART KEY VERSION (BKF3)



เทา-ส้ม - Smoke Gray

ดำ-เขียว - Onyx Black

STANDARD VERSION (BKF1)



เทา - Olive Gray

แดง - Candy Red

เหลือง - Lemon Yellow

เขียว - Aqua Turquoise

## SPECIFICATIONS

### เครื่องยนต์

แบบ	4 จังหวะ สูบเดี่ยว SOHC 2 วาล์ว ระบายความร้อนด้วยอากาศ
ปริมาตรกระบอกสูบ	125 ซีซี
กระบอกสูบ	โดอะซิล
อัตราส่วนกำลังอัด	11.0 : 1
กระบอกสูบ x ระยะชัก	52.4 x 57.9 มม.
ชนิดหัวเทียน	NGK/CR6HSA
ระบบจ่ายน้ำมัน	แบบหัวฉีด
ระบบจุดระเบิด	T.C.I.
ระบบคลัตช์	คลัตช์แห้ง
ระบบสตาร์ท	ชนิดแรงเหวี่ยงหนีศูนย์กลางอัตโนมัติ สตาร์ทมือด้วยระบบไฟฟ้า SMART MOTOR GENERATOR และสตาร์ทเท้าในรุ่น STANDARD (BKF1) และสตาร์ทเท้าในรุ่น STANDARD (BKF1)
น้ำมันเชื้อเพลิง	น้ำมันแก๊สโซฮอล์ E10 ถึง E20
ความจุ้น้ำมันเชื้อเพลิง	5.1 ลิตร
ความจุ้น้ำมันเครื่อง	0.8 ลิตร
ระบบส่งกำลัง	ออโตเมติก แบบสายพานตัววี ( V-Belt )

อัตราทดอัตโนมัติ	2.589-0.843 : 1
อัตราทดเฟืองท้าย	7.773 (50/17 x 37/14)
กรองอากาศ	ไส้กรองกระดาษเคลือบน้ำมัน

### โครงรถ

ชนิดของเฟรม	อันเดอร์โบน
มุมคาสเตอร์/ระยะเทรล	27.0 องศา / 85 มม.
กว้าง x ยาว x สูง	685 x 1,820 x 1,125 มม.
ความสูงจากพื้นถึงเบาะ	750 มม.
ระยะห่างจากพื้นถึงเครื่อง	135 มม.
ช่วงศูนย์กลางระหว่างล้อ	1,280 มม.
รัศมีวงเลี้ยวแคบสุด	1,900 มม.
น้ำหนักรวมน้ำมันเครื่อง และน้ำมันเชื้อเพลิงเต็มถัง	96 กก.

### ระบบไฟฟ้า

ไฟหน้า	LED
แบตเตอรี่	12 V, 5.0 Ah / YTZ6V (MF)

### ระบบกันสะเทือน

หน้า	เทเลสโคปิค
หลัง	ยูนิตสวิง

### ระบบเบรก

เบรกหน้า	ดิสก์เบรกเดี่ยว
เบรกหลัง	ดรัมเบรก

### ล้อ

หน้า-หลัง	ล้อแม็ก
-----------	---------

### ยาง

ล้อหน้า	110/70-12 47L
ล้อหลัง	110/70-12 47

\*เงื่อนไขเป็นไปตามที่บริษัทฯ กำหนด /  
ลงทะเบียนรับประกันตั้งแต่ 1 มกราคม 2563 เป็นต้นไป  
ยกเว้นอะไหล่สึกหรอตามอายุการใช้งาน  
\*\*บริษัทฯ ขอสงวนสิทธิ์การเปลี่ยนแปลงข้อมูล  
โดยไม่ต้องแจ้งให้ทราบล่วงหน้า

Your Fazzio, Your Style! สไตล์ไหนก็แต่งได้ไม่ยั้ง



ชุดกันชนบังลม ซ้าย-ขวา สีดำ    ชุดแผ่นยางกันรอย ซ้าย-ขวา สีดำ    ฝาครอบเรือนโมล์ สีคว้นบุหรี    ชุดกันชนฝาข้าง ซ้าย-ขวา สีดำ    ฝาครอบไฟหน้า สีส้ม    ชุดฝาครอบไฟเลี้ยวหน้า สีส้ม    ฝาครอบไฟหลัง สีส้ม    ชุดฝาครอบไฟหลัง สีส้ม

เลือกเลือกชมและเป็นเจ้าของ ยามาฮ่า ฟาซซิโอ ใหม่ ได้วันนี้



บริษัท ไทยยามาฮ่ามอเตอร์ จำกัด (สำนักงานใหญ่) เลขที่ 64 หมู่ที่ 1 ถนนเพชรรัตน์ ตำบลศรีษะจรูญใหญ่ อำเภอบางเสาธง จังหวัดสมุทรปราการ 10570 โทร. 0-2740-8000

BKF3 0722